



ข่าวเดือนการระบาดศัตรูพืชประจำสัปดาห์

กองส่งเสริมการอารักขาพืชและจัดการดินปุ๋ย กรมส่งเสริมการเกษตร

ปีที่ ๑๖ ฉบับที่ ๖๖ ประจำวันที่ ๑๑ กรกฎาคม ๒๕๖๑ โรคใบขีดโปร่งแสง (Bacterial Leaf Streak Disease)

เดือนเกษตรกรผู้ปลูกข้าวในทุกภาคของประเทศไทย ระวังการระบาดของโรคใบขีดโปร่งแสง โดยเฉพาะพื้นที่ปลูกข้าวที่อาศัยน้ำฝน และแหล่งน้ำชลประทานในแถบภาคกลาง ภาคเหนือ และภาคตะวันออกเฉียงเหนือ ซึ่งข้าวอยู่ในระยะแตกกอจนถึงออกรวง ประกอบกับในช่วงนี้หลายพื้นที่มีฝนตกอย่างต่อเนื่อง ซึ่งสภาพแวดล้อมดังกล่าวเหมาะต่อการระบาดของโรค ดังนั้น ขอให้เกษตรกรสำรวจแปลงอย่างสม่ำเสมอ หากพบใบข้าวเป็นขีดข้ำยาวไปตามเส้นใบ ต่อมาค่อย ๆ เปลี่ยนเป็นสีเหลือง หรือส้ม และแผลขยายรวมกันเป็นแผลใหญ่ แสงสามารถทะลุผ่านได้ ให้ขอคำแนะนำจากสำนักงานเกษตรจังหวัด หรือสำนักงานเกษตรอำเภอใกล้บ้าน เพื่อดำเนินการป้องกันกำจัดทันที

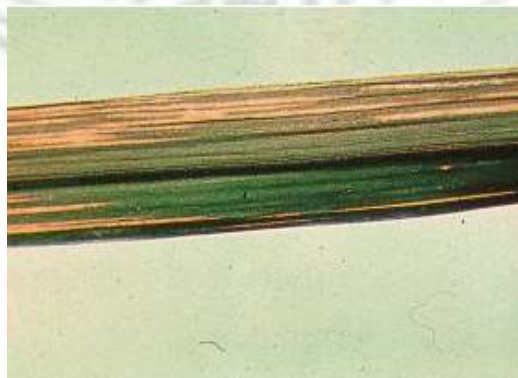
เชื้อสาเหตุ : เชื้อแบคทีเรีย *Xanthomonas oryzae* pv. *oryzicola* (Fang et al.) Swings et al.

ลักษณะอาการ

ลักษณะอาการของโรคพบได้ตั้งแต่ระยะข้าวแตกกอจนถึงออกรวง อาการปรากฏที่ใบ เริ่มแรกเห็นเป็นขีดข้ำยาวไปตามเส้นใบ ต่อมาค่อย ๆ เปลี่ยนเป็นสีเหลืองหรือส้ม เมื่อแผลขยายรวมกันก็จะเป็นแผลใหญ่ แสงสามารถทะลุผ่านได้ และพบแบคทีเรียในรูปหยดน้ำสีเหลืองคล้ายยางสนกลมๆ ขนาดเล็กเท่าหัวเข็มหมุดปรากฏอยู่บนแผล ความยาวของแผลขึ้นอยู่กับความต้านทานของพันธุ์ข้าว และความรุนแรงของเชื้อในพันธุ์ข้าวที่อ่อนแอต่อโรค แผลจะขยายจนใบไหม้ไปถึงกาบใบ ลักษณะของแผลจะคล้ายคลึงกับเกิดบนใบ ส่วนในพันธุ์ข้าวที่ต้านทาน จำนวนแผลจะน้อยและแผลจะไม่ขยายตามความยาวของใบ รอบๆ แผลจะมีสีน้ำตาลดำ

การแพร่ระบาด

ข้าวที่เป็นโรค มักถูกหนอนกระทุ้ หนอนม้วนใบ และแมลงดำหนามเข้าทำลายซ้ำเติม ในสภาพที่มีฝนตก ลมพัดแรง จะช่วยให้โรคแพร่ระบาดอย่างกว้างขวางรวดเร็ว และสภาพที่ไม่เหมาะต่อการระบาดของโรค เช่น ใบข้าวที่แตกใหม่ หรือระยะกล้าอาจไม่แสดงอาการโรคเลย





กรมส่งเสริมการเกษตร แนะนำวิธีการป้องกันกำจัด ดังนี้

๑. สำรวจแปลงอย่างสม่ำเสมอ อย่างน้อยสัปดาห์ละครั้ง
๒. ปลูกข้าวพันธุ์ต้านทาน เช่น ปราจีนบุรี 1
๓. ในที่ดินอุดมสมบูรณ์ ลดการใส่ปุ๋ยที่มีไนโตรเจนสูง
๔. ไม่ควรปลูกข้าวแน่น และไม่ปล่อยให้ระดับน้ำในนาสูงเกินไป

ที่มา : ๑. สำนักวิจัยและพัฒนาข้าว กรมการข้าว

๒. สำนักพัฒนาคุณภาพสินค้าเกษตร กรมส่งเสริมการเกษตร

ที่ปรึกษา : นางจิระนุช ชาญณรงค์กุล ผู้อำนวยการกองส่งเสริมการอารักขาพืชและจัดการดินปุ๋ย
นางสาวสุมนา ลิมาสฤษฏ์ ผู้อำนวยการกลุ่มพยากรณ์และเตือนการระบาดศัตรูพืช

เรียบเรียงโดย : นางสาวเบญจมาภรณ์ ชุ่มจิตร์ นักวิชาการเกษตรชำนาญการ

นายสามารถ ศรีวิสัย นักวิชาการเกษตรชำนาญการ

กลุ่มพยากรณ์และเตือนการระบาดศัตรูพืช กองส่งเสริมการอารักขาพืชและจัดการดินปุ๋ย